

PROGRAMA

EDUCATIU



Amor de Déu
Fundación Educativa
Sant Adrià de Besòs

CURS ESCOLAR 2023 - 2024

Drets de propietat intel·lectual o industrial sobre els continguts i qualsevol altre element

COL·LEGI AMOR DE DÉU SANT ADRIÀ - * Set. 2023 -

www.amordedeu.cat

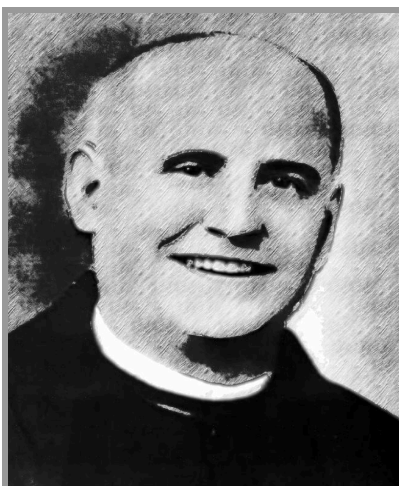
EL COL·LEGI AMOR DE DÉU ÉS UNA ESCOLA CRISTIANA

- **ÉS UNA ESCOLA ACOLLIDORA, OBERTA A TOTHOM I INTEGRADA EN L'ENTORN SOCIOCULTURAL.**
- **OFEREIX UNA EDUCACIÓ INTEGRAL EN I PER A LA LLIBERTAT.**
- **ÉS SENSIBLE A LA NECESSITAT D'UN MÓN MÉS JUST I SOLIDARI, TENINT JESUCRIST COM A MODEL DE VIDA I DE VALORS.**
- **COM A COMUNITAT EDUCATIVA S'HI SENT CONVOCADA A PROJECTES DE PARTICIPACIÓ, CORRESPONSABILITAT I SOLIDARITAT.**
- **FOMENTA LA INTERIORITAT, L'ALEGRIA I L'ESPERANÇA.**
- **VALORA I CUIDA LA FORMACIÓ RELIGIOSA, LA CELEBRACIÓ DE LA FE I EL TESTIMONI CRISTIÀ.**
- **PROPOSA UNA FILOSOFIA EDUCATIVA, SEGONS EL CARISMA DE LES GERMANES DE L'AMOR DE DÉU I LA SEVA MISSIÓ EN EL MÓN ACTUAL.**



EL COL·LEGI AMOR DE DÉU ESTÀ CONCERTAT PER
LA GENERALITAT DE CATALUNYA I IMPARTEIX:

EDUCACIÓ INFANTIL, EDUCACIÓ PRIMÀRIA I EDUCACIÓ
SECUNDÀRIA OBLIGATÒRIA (ESO)



“VIVIU SEMPRE ALEGRES”

PARE USERA

FUNDADOR DE LES GERMANES DE L'AMOR DE DÉU



El Col·legi AMOR DE DÉU és una escola cristiana, oberta a quantes persones la considerin adient per aconseguir el seu projecte personal bàsic i s'identifiquin amb la seva oferta. S'ofereix a tothom, sense marginar ni seleccionar ningú. La nostra acció educativa, que es basa en l'amor (educar és la nostra forma d'estimar), té un estil propi, herència del Fundador i que es fa present en els nostres centres per:

- L'esperit de treball i de superació.
 - El tracte senzill i acollidor que facilita la convivència i l'ambient de família.
 - El goig que neix de fer el bé.
 - El sentit de transcendència en els fets de cada dia.
 - El testimoni de vida cristiana dels educadors.
 - L'acolliment de totes les realitats socials.
-

Entenem que, per assolir els objectius proposats, és imprescindible un sistema de corresponsabilitat. Per això els responsables coordinen la seva acció en Comunitat Educativa. Aquesta Comunitat es constitueix per la interacció d'alumnes, pares, educadors i personal d'administració i serveis.

ELS ALUMNES: Són el centre principal de la Comunitat Educativa i, a més a més, protagonistes de la seva pròpia educació.

LES FAMÍLIES: Són els primers responsables de l'educació dels seus fills. Per tant, estan cridats a una participació activa en l'organització, planificació i desenvolupament del procés educatiu.

ELS EDUCADORS: Organitzats en equips, són peça clau de la Comunitat Escolar. En ells recau de forma especial la tasca docent i, en conseqüència, tenen una responsabilitat específica dins l'acció educativa.

PERSONAL D'ADMINISTRACIÓ I SERVEIS: Contribueixen a la formació integral dels alumnes i al bon funcionament de la Comunitat Educativa. Les seves activitats són imprescindibles per al funcionament correcte de l'escola.

La nostra Comunitat Educativa és manifestació de l'Amor gratuït de Déu mitjançant la cultura, l'Evangelí i la humanització com a crida permanent. A l'escola Amor de Déu volem que a tota la seva vida i al seu ambient, es faci visible i experiencial al lema del Pare Usera: Dir la veritat i Fer al bé, perquè és en allò especialment que l'home s'assembla a Déu.



OBJECTIU GENERAL

DESPERTAR I ESTIMULAR EL DESENVOLUPAMENT INTEGRAL I HARMÒNIC DE LA PERSONA COM A AGENT DEL SEU PROPI CREIXEMENT, EN LES SEVES DIMENSIONS: INDIVIDUAL, SOCIAL I CRISTIANA.

OBJECTIU DE L'ANY

Mirar-me i mirar el món amb els ulls de Déu.

EDUCACIÓ INFANTIL

A NIVELL PERSONAL

- Fomentar l'educació emocional per a un desenvolupament integral de la persona.
- Crear un àmbit d'estima, confiança i seguretat que col·labori a l'equilibri, estabilitat emotiva i alegria del nen/a.
- Educar en l'adquisició d'hàbits d'ordre, responsabilitat, higiene i treball.
- Valorar la importància del silenci i l'escolta activa fomentant un ambient sonor agradable i de serenor.
- Conscienciar de la importància d'observar, d'aprendre i d'estimar el medi que els envolta.
- Afavorir la descoberta d'un mateix per poder projectar i compartir la millor versió de cadascú.

A NIVELL SOCIAL

- Despertar i potenciar en els alumnes el valor de la sinceritat, l'empatia i l'estima.
 - Saber escoltar el cor, escoltar al món, escoltar el cor de Déu i respondre.
 - Aprendre a gaudir de les experiències viscudes amb les persones que ens envolten.
 - Potenciar la intel·ligència interpersonal per arribar a conèixer els altres i respectar-los.
 - Afavorir un aprenentatge en valors que ajudi a ser més solidaris.
 - Identificar i gestionar les emocions personals per afavorir les relacions amb els altres.
 - Ajudar l'alumne a integrar-se en el grup proporcionant un ambient acollidor de respecte, d'harmonia i de pau.
 - Compartir i projectar la vida mitjançant donar a conèixer les experiències, idees i emocions personals.
-

A NIVELL CRISTIÀ

- Despertar la sensibilitat Espiritual i Emocional mitjançant l'observació, la reflexió, celebracions i esdeveniments diaris.
- Aprendre a ser agraïts i saber compartir la vivència de la Fe generant un clima positiu i alegre per a tothom.
- Afavorir i ser respectuosos davant la riquesa de diversitat cultural i social de qualsevol persona.
- Descobrir el Projecte de Vida de Jesús per mitjà de la Bondat i l'Amor de Déu.
- Aprendre a estimar a tothom com Jesús, Maria i el Pare Usera ens van ensenyar.
- Ser agraïts i saber compartir els dons que Déu ens ha regalat amb tothom.
- Conèixer i descobrir la figura del nostre Fundador J.M. Usera

METODOLOGIA

- Emprem una metodologia globalitzada, relacionant nous aprenentatges amb coneixements previs, mitjançant projectes i racons d'aprenentatge per tal de potenciar l'aprenentatge competencial i significatiu.
 - Respectem la individualitat i llibertat del nen/a, fomentant el diàleg i l'alegria en l'activitat diària.
 - Potenciem que el nen/a sigui subjecte actiu del seu propi creixement, partint de la seva realitat més pròxima, dels seus interessos i necessitats.
 - Afavorim la necessitat de crear un ambient de col·laboració i cooperació per optimitzar el procés de socialització dels alumnes.
 - Promovem un ambient acollidor i alegre amb un llenguatge positiu perquè l'alumne se senti segur de si mateix per potenciar la seva autoestima i confiança fomentant una bona educació emocional.
 - Ajudem els infants a construir el seu aprenentatge potenciant les seves capacitats i afavorint la cohesió grupal mitjançant l'aprenentatge cooperatiu.
 - Utilitzem el cant, els gestos, el moviment corporal, els dibuixos i la lectura com a eina per despertar la sensibilitat espiritual i emocional.
-

1r i 2n d'EDUCACIÓ PRIMÀRIA

A NIVELL PERSONAL

- Educar per assolir estratègies de raonament i capacitat de diàleg tenint en compte la diversitat de l'alumnat.
- Potenciar els hàbits de treball, ordre i responsabilitat per ajudar l'alumnat a desenvolupar-se en la realitat diària, mitjançant la pedagogia Useriana sempre vigents a la nostra vida.
- Afavorir l'autoestima per tal que l'alumne sàpiga acceptar i valorar els seus fracassos i els seus progressos.
- Potenciar les capacitats del nostre alumnat per ajudar-lo a aconseguir les competències proposades.
- Agrair, compartir i projectar les nostres experiències de vida.

A NIVELL SOCIAL

- Ajudar l'alumne a entendre la situació especial en la qual ens trobem, acceptar i fer ús les normes d'higiene i seguretat pel seu propi benefici i el de la comunitat.
- Actuar i desenvolupar-se amb autonomia en les activitats quotidianes, en les relacions amb la família i amb els companys.
- Crear un ambient on l'alumne pugui establir uns vincles afectius amb la pròpia vida, la dels altres i la de la terra.
- Donar estratègies d'educació per afavorir l'empatia i l'assertivitat en un clima de respecte, tolerància i acolliment.
- Comprendre i respectar altres cultures i realitats per convidaure en pau.
- Gaudir de totes les coses que ens ofereix la vida per assolir objectius comuns.

A NIVELL CRISTIÀ

- Fomentar en els alumnes el valor de la Fraternitat com a eina per construir conjuntament un món més acollidor per a tothom.
- Descobrir la Bondat i l'Amor de Déu per mitjà de Jesús, la Verge Maria i el Pare Usera com a Amics que ens estimen i ens ensenyen a estimar.
- Seguir les ensenyances del Pare Usera i de Jesús com a exemple de vida. La vida és un gran regal.
- Crear espais i moments per experimentar la vivència de Fe i compartir-la amb els altres.

METODOLOGIA

- Potenciem un ambient que afavoreixi la relació interpersonal a casa, a la feina i al joc.
 - Respectem la diversitat de l'alumnat per afavorir el seu creixement personal valorant-se ells mateixos i el grup.
-

- Oferim unes actituds afectives que afavoreixin un clima de fe que doni una bona experiència cristiana per als nens.
 - Treballem en grups i de manera manipulativa per afavorir l'aprenentatge de tot l'alumnat d'una manera més lúdica.
 - Adeqüem els processos d'ensenyament en el treball quotidià al ritme dels nostres infants i a través de situacions d'aprenentatge
-

3r i 4t d'EDUCACIÓ PRIMÀRIA

A NIVELL PERSONAL

- Afavorir una atenció individualitzada que s'adeqüi al ritme evolutiu i capacitats de cadascú.
- Treballar les necessitats emocionals a través de situacions viscudes en el seu entorn.
- Ajudar els alumnes a ser més autònoms i responsables potenciant les seves qualitats i capacitats.
- Sensibilitzar l'alumne envers el respecte als altres i potenciar la fraternitat en la diversitat. Ajudar l'alumne a conèixer a si mateix, a valorar-se i a estimar-se tal com és ell i els altres.
- Aprendre a gaudir de la vida i saber aprofitar cadascun dels moments amb plenitud i felicitat.

A NIVELL SOCIAL

- Afavorir la interiorització dels valors solidaris, basats en el diàleg, la comprensió, el respecte mutu i l'empatia.
- Ajudar l'alumne a entendre la situació especial en què ens trobem, acceptar i fer ús les normes d'higiene i seguretat pel seu propi benefici i el de la comunitat.
- Atendre la diversitat de l'alumnat donant resposta a les seves necessitats educatives des de l'enfocament d'una escola inclusiva.
- Ser respectuós amb el nostre entorn per tal de fer el nostre planeta un lloc comú per créixer, ser feliç i valorar la vida.

A NIVELL CRISTIÀ

- Descobrir que som família Amor de Déu i que ens hem d'ajudar entre tots/es per construir un món millor i més frater.
- Aprofundir en la vida de Jesús de Natzaret, la Verge Maria i el Pare Usera, per posar en pràctica la seva generositat i entrega cap a tothom.
- Sensibilitzar-nos davant les emocions dels alumnes a partir dels valors cristians i la seva posada en pràctica, permetent el seu creixement integral i personal
- Apreciar la vida com un regal, com un lloc on sorgeixen les emocions i els nexes de solidaritat.

METODOLOGIA

- Treballem de manera competencial per tal que els nostres alumnes puguin desenvolupar les seves capacitats al màxim, potenciant els seus interessos, l'autonomia i la reflexió a través de situacions de la vida quotidiana.
- Facilitem que l'alumnat treballi de forma autònoma i responsable incentivant l'esforç individual i grupal.
- Promovem un treball amb contingut significatiu que connecti els nostres alumnes amb la seva pròpia realitat i la del seu voltant.
- Adeqüem els processos d'ensenyament en el treball quotidià al ritme dels nostres infants i a través de situacions d'aprenentatge
- Afavorim un ambient acollidor on l'alumne aprengui a escoltar-se i a respectar-se a si mateix i als altres.
- Mitjançant dinàmiques de grup descobrim els valors evangèlics que ens fan ser humans

5è i 6è d'EDUCACIÓ PRIMÀRIA

A NIVELL PERSONAL

- Desenvolupar l'esperit crític i creatiu per formar persones reflexives i implicades per millorar la societat.
- Descobrir i dur a terme les capacitats que té cadascun dels alumnes.
- Ser conscients que formem part d'un grup
- Conscienciar l'alumnat de la importància de viure la vida amb alegria i il·lusió.

A NIVELL SOCIAL

- Potenciar la capacitat d'empatia i implicació en les necessitats que existeixen en el món.
 - Fomentar el respecte amb el nostre entorn per tal que la felicitat formi part de la realitat del nostre planeta.
 - Acollir les persones acceptant la seva pluralitat per fomentar la bona convivència.
-

- Treballar la tolerància i l'acollida en el nostre entorn.
- Col·laborar amb els altres per a crear un món més sostenible.

A NIVELL CRISTIÀ

- Aprofundir en la figura de: Jesucrist, la Verge Maria i el Pare Usera, per aprendre dels seus exemples i ser agraïts davant les seves ensenyances.
- Treballar comunitàriament les emocions per aprendre a gestionar els nostres sentiments davant de qualsevol adversitat.
- Fer veure l'alumnat que cada dia és un regal de Déu i cal aprofitar-lo i donar gràcies.
- Fer que els alumnes siguin membres actius en el descobriment i la vivència dels valors cristians en el dia a dia del centre i celebrar-ho en comunitat.

METODOLOGIA

- Respectem la individualitat i la llibertat de l'alumne.
- Fomentem el treball basat en l'esforç, el diàleg i el respecte.
- Estimulem la creativitat i l'esperit crític de l'alumne per tal que l'ajudin en la seva maduració personal.
- Afavorim un ambient motivador per ajudar l'alumne a superar els seus obstacles.
- Acompanyem a l'alumnat en la descoberta dels valors cristians mitjançant el compromís personal per afavorir la bona convivència entre tots/es, germans...)
- Ajudem a descobrir el valor que tenim cadascú de nosaltres i a administrar amb respecte i cura el nostre planeta i el que ens envolta per lliurar una casa digna a les generacions futures.



EDUCACIÓ SECUNDÀRIA OBLIGATÒRIA (ESO)

A NIVELL PERSONAL

- Promoure en l'alumnat la seva capacitat de pensar, comprendre, reflexionar i argumentar, tenint en compte la seva identitat, sent protagonista del seu propi creixement.
- Fer que l'alumne adquireixi les competències necessàries per al seu desenvolupament personal i professional.
- Educar en una llibertat responsable de manera que l'alumnat sigui protagonista del seu procés educatiu.
- Aprendre a utilitzar les noves tecnologies de manera crítica i responsable.
- Desenvolupar actituds, valors, capacitats i sentiments per tal d'acceptar-se a si mateix i als altres.
- Treballar la interioritat emocional per ser capaços de descobrir en un mateix i en els altres les necessitats d'empatia vers els altres i l'entorn.

A NIVELL SOCIAL

- Crear un marc integrador i constructiu de pensament on l'alumnat sigui part important en la relació amb els altres i la societat.
- Despertar inquietuds solidàries davant el coneixement de les situacions socials que vivim per així transformar-les.
- Consolidar la llengua catalana com a eix vertebrador d'un projecte educatiu plurilingüe.
- Motivar, acompanyar i animar les famílies a participar activament en el procés formatiu dels seus fills/es.
- Fomentar el pensament global com a eina transformadora per fer del món un lloc millor per a tots/es.
- Donar eines per afrontar conjuntament els efectes causats per les situacions sanitari-econòmiques.
- Conscienciar i motivar actituds positives que ens permetin superar la crisi mundial que a tots/es ens afecta.

A NIVELL CRISTIÀ

- Fomentar el sentit de pertinença a la família Amor de Déu i la seva implicació.
 - Fer créixer en els alumnes la intel·ligència espiritual, com a eina transformadora de la realitat i la seva pròpia gestió emocional.
 - Crear espais de silenci i interiorització per experimentar l'Amor de Déu i viure'l en comunió fraterna.
 - Generar actituds d'implicació en la preservació i conservació de la Creació que reverteixin en benefici de tothom.
-

- Motivar els alumnes per mitjà de compromisos solidaris perquè siguin els protagonistes de l'acció Evangèlica del Centre i del seu entorn.

METODOLOGIA

- Acompanyem l'alumnat i el fem protagonista del seu procés d'aprenentatge amb esforç, treball i responsabilitat; tot valorant els seus progressos i ajudant-lo a superar les seves dificultats.
- Ajudem a desenvolupar el sentit crític exercitant-los en activitats de respecte als altres, diàleg, comprensió, espontaneïtat i col·laboració.
- Afavorir que els alumnes descobreixin el sentit del seu propi aprenentatge envers la Comunitat Universal.
- Crear eines que permetin treballar en els alumnes el respecte a la diversitat personal, social i religiosa.
- Avaluem de forma contínua i individualitzada el procés d'aprenentatge.
- Vivim la fe en els nivells de reflexió personal i de la pràctica diària mitjançant espais de convivència fraterna.
- Fem ús de les noves tecnologies (TAC).
- Afavorim espais de trobada i confiança on l'alumne/a sigui lliure per construir una mirada cristiana del món a través de la persona de Jesús de Natzaret.



ORGANITZACIÓ DEL CENTRE



EQUIP DIRECTIU:

- **DIRECTORA GENERAL** - Esther González Fernández
- **REPRESENTANT DE LA TITULARITAT** - Piedad Alonso Crespo
- **SUBDIRECTOR ESO** - Antonio Bravo Bolívar
- **CAP D'ESTUDIS SECUNDÀRIA** - Francisco Sanz de Siria Carrera
- **CAP D'ESTUDIS INFANTIL / PRIMÀRIA** - Jèssica Flores Calatrava
- **COORDINADOR PEDAGÒGIC** - Carles Martínez Boix
- **COORDINADORA D'ED. INFANTIL** - Cristina Cecilio Pérez
- **ADMINISTRACIÓ:** Verónica Quero Tierno

EQUIP DE COORDINACIÓ:

- **COORDINADORA DE 1r i 2n d'EP** - Alba Bonvehí Cors
 - **COORDINADORA DE 3r i 4t d'EP** - Melània Parra Torrente
 - **COORDINADORA DE 5è i 6è d'EP** - Alícia Montes Roca

 - **CAP DEP. CIÈNCIES** - Gerard Chamorro Ampurdanés
 - **CAP DEP. LENGÜES** - Lúdia Ruiz Onetti
 - **CAP DEP. HUMANITATS** - Roger Serrat Lozano
 - **CAP DEP. TIC - TAC - TEP** - Xavier Clotet Manso
 - **CAP DEP. RELIGIÓ I PASTORAL** - Maurici Fradera Oncala
-

EPLO: EQUIP DE PSICOPEDAGOGIA I LOGOPÈDIA

- **GABINET PSICOPEDAGÒGIC** - Verónica Díaz D. / Núria Gámez M. / Laura Molinos A.
- **SIEI** - Edurne Aranda M. / Eva Cencillo Díaz
- **AULA D'ACOLLIDA NOUVINGUTS:** Aïda Lago Ponce
- **VETLLADORA** - Vanessa Pérez Maldonado / Susana Dura C.

PAS: PERSONAL D'ADMINISTRACIÓ I SERVEIS

- **ADMINISTRADORA** - Verónica Quero Tierno
- **SECRETÀRIES** - Ana López D./ Susana Roldán M.
- **RECEPCIÓ** - Blanca Portillo R./ Susana Roldán M.

TUTORES I MESTRES D'EDUCACIÓ INFANTIL

I-3 A - Núria Pérez Pérez

I-3 B - Amparo López Cazorla

I-3 C - Miriam Criado Castro

I-4 A - Cristina García García

I-4 B - Sandra Gabarrón Dimas

I-4 C - Mónica González López

I-5 A - Jéssica Martínez Trillo

I-5 B - Miriam Vidal Santamaría

I-5 C - Cristina Canet Godino

Altres professors/es:

- Mar Puig Parrot
 - Laura Molinos Argilés
 - Cristalina Labrador Biempica
 - Nina Barranco Marín
 - Cristina Cecilio Pérez
 - Vanessa Pérez Maldonado
 - Susana Dura C.
 - Edurne Aranda m (SIEI)
 - Cristina Cecilio P.
 - Verónica Diaz D. (G. Psic.)
-

TUTORS/ES I MESTRES D'EDUCACIÓ PRIMÀRIA

CICLE INICIAL - 1r i 2n d'EP

1r A - Carol Ibáñez Segovia

1r B - Judit Valls Gavilán

1r C - Alba Bonvehí Cors

2n A - Patricia Benavente Amores

2n B - Catherine Buenaventura Sanmartín

2n C - Ana Moyano Vidueira

Altres professors/es:

- Elena Ferrando Romance
- Naiara Terón Expósito
- Núria Gámez Morcillo
- Àngel García Salvador
- Marisol Roncancio Suárez
- Montse Collado Contreras
- Eva Cencillo Díaz
- Susana Dura C.

CICLE MITJÀ - 3r i 4t d'EP

3r A - David Hernández García

3r B - Cristina Olivas Lencina

3r C - Ana Maria Cañadas García

Z

4t A - Lorena Alba Méndez

4t B - Montse Collado Contreras

4t C - Melània Parra Torrente

Altres professors/es:

- Inma Egea Martínez
 - Maribel Flores Íñiguez
 - Marisol Roncancio Suárez
 - Cristina García García
 - Àngel García Salvador
-

CICLE SUPERIOR - 5è i 6è d'EP

5è A - Meritxell García Fernández

5è B - Laura Mesones Artés

5è C - Mario Lousame Marcos

6è A - Luís Jalón Hidalgo

6è B - Alícia Montes Roca

6è C - Elena Masquef Gry

Altres professors/es:

- Susana Mesa Moya
- Manolo Junquera Maurín
- Paula Montejo Fernández
- Inma Egea Martínez

TUTORS/ES I PROFESSORS/ES D'ESO (EDUCACIÓ SECUNDÀRIA)

1r A Marta Ferrer Ruiz

1r B M^a Carmen Honrubia Castelblanque

1r C Anna García Arenas

2n A Paula Navarro Yelo

2n B Elena García Ojeda

2n C Òscar Fernández Alonso

3r A Olga Melero García

3r B Núria Soriano Cos

3r C Gerard Chamorro Ampurdanès

4t A M^a Luisa Maldonado Baena

4t B Ester Gil Martín

4t C Carme Cervera Gimeno

Altres professors/es:

Roger Serrat Lozano

Xavier Clotet Manso

Lídia Ruiz Onetti

Carles Martínez Boix

José Manuel Pequeño Silva

Antonio Bravo Bolívar

Maurici Fradera Oncala

Sílvia Rubio Aladro

Francisco Sanz de Siria C.

Esther González Fernández

Oriol Canal Palau

Verónica Díaz Dengra

Aïda Lago Ponce

PERSONAL D'ADMINISTRACIÓ I SERVEIS

Verónica Quero Tierno

Ana López Domínguez

Blanca Portillo Ribas

Susana Roldán Moreno

Ana M^a Enríquez Pérez

Vanessa Pérez Maldonado

Esther Carrillo Liébana

Dolores García Lomas

Teresa Manrique González

Mónica Garduño Ortega (Coordinadora)

Josefa Espejo Sánchez

Eva Caballero Mármol

Laura Paredes Pérez

Amparo Hueso Checa

Concepción García Notario

Rosario Vila Mateu

Ángela Giménez Jiménez

Carmen Tierno Almena

SERVEI DE MENJADOR



ÒRGANS UNIPERSONALS

DIRECTORA GENERAL

Esther González Fernández

Hores de visita: -cita prèvia-

Dilluns - dimecres- divendres d'11:30 a 12:30 h. Dimarts i dijous: de 16: a 17 h.

SUBDIRECTOR ESO

Antonio Bravo Bolívar

Hores de visita: - cita prèvia -

Dimecres de 10:00 a 11:00 h. Dijous d'11:30 a 12:30 h.

CAP D'ESTUDIS INF. I PRIMÀRIA

Jèssica Flores Calatrava

Hores de visita: - cita prèvia -

Dimarts de 15 a 16 h i dimecres de 12 a 13 h.

CAP D'ESTUDIS ESO

Fco. Sanz de Siria

Hores de visita: - cita prèvia -

Dimecres i divendres d'11 a 12 h.

SECRETARIA

Ana M^a López Domínguez

Hores de visita: Dilluns a divendres de 9:00 a 10:00 h i 12:00 a 13:00h.

ADMINISTRACIÓ

Verónica Quero Tierno

Hores de visita: De dilluns a divendres: de 9.00 a 10.00 h.

Dimecres - dijous: de 16.30 a 17.30 h.

ÒRGANS COL·LEGIATS

• **CLAUSTRE DE PROFESSORS** - Es reuneix en sessió ordinària una vegada per trimestre. Pot ser convocat en sessió extraordinària.

• **CONSELL ESCOLAR** - Està format per representants de tots els estaments que integren la Comunitat Educativa. Es reuneix en caràcter ordinari un cop al trimestre.

DEPARTAMENTS

- PASTORAL
- CIÈNCIES
- RELIGIÓ
- LLENGÜES
- HUMANITATS
- TIC - TAC - TEP
- GABINET PSICOPEDAGÒGIC

ALTRES

- ASSOCIACIÓ PARE USERA
- AFA Col·labora en la tasca educativa del Centre i organitza diferents activitats.



***Atenció al públic:** Dimarts i dijous de 17.15 a 18.15 h.

- GRUPS ADEDI
- GABINET PSICOPEDAGÒGIC (EPLO)
- AULA SIEI
- AULA D'ACOLLIDA



DOCUMENTS DEL CENTRE

- En el següent enllaç trobareu tots els documents públics, per si són del vostre interès: <https://goo.su/z6zJ>



HORARI I CALENDARI

- **HORARI d'EDUCACIÓ INFANTIL**

Matí: 8,50 – 12,50 h. Tarda: 14,50 – 16,45 h.

- **EDUCACIÓ PRIMÀRIA**

Matí: 9,00 – 13,00 h. Tarda: 15,00 – 17,00 h.

- **ESO**

Dilluns, dimarts i dijous: 8,00 - 13,30 h. // 15,00 - 17,00 h.

Dimecres i divendres: 8,00 - 14,00 h.

- **ATENCIÓ MATINAL:** de 7,45 a 8,45 h.
 - **ATENCIÓ MIGDIA:** de 12,50 a 13,30 h.
 - **ATENCIÓ TARDA:** de 16,45 a 18,00 h.
-



CALENDARI ESCOLAR

SETEMBRE

- 1 Inici de les activitats del **curs 2023-2024** (personal docent)
 - 4 Reunió informativa amb les famílies de 1r a les 16,00 h.
 - 5 Visita a les aules d'I3 (infant més un familiar) a les 11,30 h.
 - 5 Reunió informativa amb les famílies d'Infantil I4 i I5 a les 16,00 h.
 - 6 Inici de les classes d'Ed. Infantil, Primària i ESO
 - 8 Festa local
 - 11 Dia Festiu
 - 12 Reunió informativa amb les famílies de 2n EP a les 17,20 h.
 - 13 Reunió informativa amb les famílies de 1r ESO a les 16,00 h.
 - 13 Reunió informativa amb les famílies de 3r i 4t EP a les 17,20 h.
 - 14 Reunió informativa amb les famílies de 4t ESO a les 17,15 h.
 - 18 Reunió informativa amb les famílies de 5è i 6è EP a les 17,20 h.
 - 19 Reunió informativa amb les famílies de 3r ESO a les 17,15 h.
 - 21 Reunió informativa amb les famílies de 2n ESO a les 17,15 h.
 - 27-28-29 Convivències 1r, 2n i 3r ESO.
-

OCTUBRE

2 Vacunes 6è

4 Reunió informativa amb les famílies d'13 a les 17,15 h.

9 Taller formatiu mates Singapur a famílies 1r

12 Festiu estatal

13 Dia festiu de lliure disposició

18 Fotògraf

18 Taller formatiu a famílies (CS i ESO). IRIS, Chromebooks i Workspace for Education.

16-20 Campanya Domund

26 Xerrada nutricionista (3r ESO)

NOVEMBRE

1 Festiu estatal Tots Sants

2 Museu Olímpic (3r ESO)

1r ESO -data per det.- Xerrada amb Jesús García Bueno (periodista)

21 Nena Maria

20-24 1a Avaluació (ESO)

24 Dia Internacional de l'Eliminació de la Violència contra la Dona

27 Preparació d'Advent

27 Comença 2n Trimestre ESO

DESEMBRE

1 Lliurament notes 1a Avaluació ESO

1 Culture Class (1r ESO)

6 Festiu estatal

7 Dia festiu de lliure disposició

8 Festiu estatal

(Per det.) Museu Immigració (3r ESO)

14 Festival Nadal 3r

15 ProJecte: Jornada Esportiva al Camp d'Atletisme de Santa Coloma de Gramenet (3r ESO)

15 Festival Nadal 5è

19-20 Campanya recollida d'aliments

20 Lliurament d'informes d'Educació Primària

20 A partir del migdia vacances de **NADAL**



GENER

8 **Tornada** a classe

15,16,18 Catalunya Ràdio (1r ESO)

23 Vacunes 6è EP

22-26 Lliurament d'informes d'Educació Infantil

30 Jornada de la PAU

FEBRER

6 Museu matemàtiques: La cúpula de Leonardo (2n ESO)

8 Febrer That's musical (3r ESO)

9 Rua de Carnestoltes

5-9 Campanya Mans Unides

12 Dia festiu de lliure disposició: Carnestoltes

13 Aquàrium de BCN (Taller de peixos). 1r ESO

14 Dimecres de Cendra. Inici de Quaresma

19 CosmoCaixa: Taller de pressió atmosfèrica (2n ESO)

23 i 26 Caixafòrm: Del jeroglífic al Whatsaap (2n ESO)

MARÇ

1. CosmoCaixa: Taller de reaccions químiques (4t ESO)

4-8 2a Avaluació ESO

6 Filmoteca Catalunya

8 Dia Internacional de les Dones

11 Comença 3r Trimestre ESO

13 a 15 Colònies 4t i 6è EP

14. Palau de la Música + BCN Gòtica (Música-Socials) (2n ESO - Data no assegurada)

15 Lliurament notes 2a Avaluació ESO

23 a l'1 d'abril Vacances de **Setmana Santa** (tots dos inclosos)

22 Lliurament d'informes d'Educació Primària

Sagrada Família + Modernisme. (per det. 4t ESO)

ABRIL

2 **Tornada** a classe

2-30 Avaluació de Diagnòstic 2n ESO Censal

2-30 Avaluació Comunicació Oral en Llengua Catalana i Aranès 4t ESO Censal

10-11 Avaluació de Final d'Etapa 4t ESO Censal

12 English Day i Teatre (ESO)

16, 17 i 18 Proves d'avaluació del sistema 6è EP.

23 Sant Jordi

26 Festivitat del V. Pare Usera / Mare de Déu de Montserrat

29 Cantània 5è

29-30 Convivències I5 i 2n d'EP

MAIG

1 Inici del mes de Maria. Festiu

3 i 4 Avaluació censal 4t ESO

5 Cantata 2n

Campanya misional més Usera

Viatge a França (ESO)

Viatge fi de curs 4t d'ESO

16 Jornada de Sor Rocío - Germanor amb el Turó (1r C.I.)

20 Festa local

21 Dia festiu de lliure disposició

27-31. Lliurament d'informes d'Educació Infantil

27 CRAM (1r C.I.)

31 Tancament mes de Maria

JUNY

5 al 21 Jornada Intensiva

Festival estiu

Sopar Solidari

14 Comiat alumnes 4t ESO

10-14 3a Avaluació d'ESO

17 Lliurament notes 3a Avaluació ESO

17 Lliurament d'informes 3r trimestre de Primària

21 Finalització classe EI - EP - ESO. A partir del migdia vacances d'estiu

21 Lliurament de notes finals de Primària

26 Entrevistes amb les famílies - final de curs 5è i 6è de Primària

26 Lliurament de notes finals a l'ESO

27 Entrevistes amb les famílies ESO.

28 Finalització de les **activitats escolars**

Bon estiu 2024!





ACTIVITATS I SERVEIS

EXTRAESCOLARS ADEDI:

- Grups Amor de Déu a partir de 3r EP fins a l'ESO.
- JADEM per a l'ESO

El Centre, en col·laboració amb l'AFA, presenta les activitats següents per al curs **2023- 2024**:

EXTRAESCOLARS AFA:

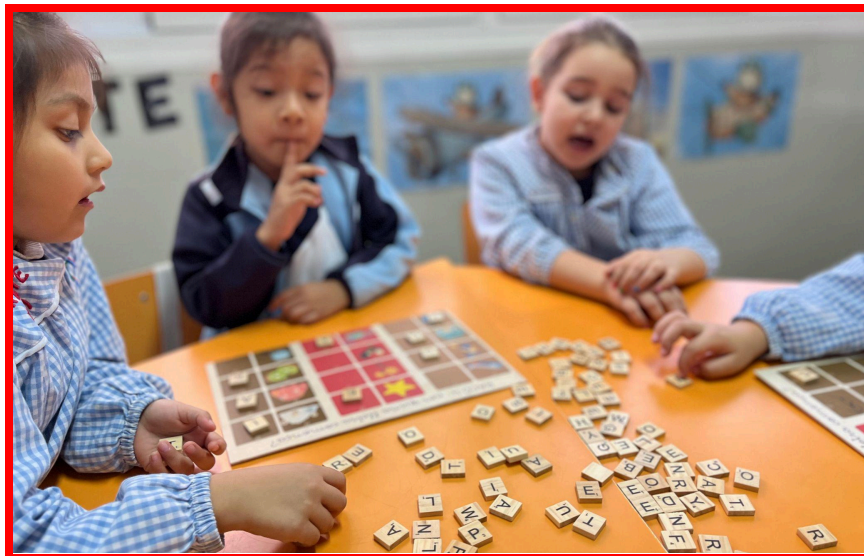
CICLE/EDAT	NOM ACTIVITAT	HORARI
Anglès Educació Infantil	MAGIC EXPLORERS!	Dj 16:50 a 18h
Anglès CICLE INICIAL	MARIO ADVENTURERS	Dll 16:50 a 18h
Anglès CICLE MITJÀ	LUIGI ADVENTURERS	Dm 16:50 a 18h
E. Infantil.	Psicomotricitat e iniciació esportiva	DI i Dc de 16:50 a 18:15h
	Iniciació esportiva	Dm i dj de 16:55 a 18:15
De P5 a 2 EP.	Escola de Futbol Sala	Dm i dj de 16:50 a 18:15h

De 3 EP a ESO	Futbol Sala Competició	Dl i dc de 16:55 a 18:30h
Inf i Primària.	Ballet.	Dm i dj de 16:45 a 18:15h.
Primària i ESO	ARTS MARCIALS I DEFENSA PERSONAL.	Dm i dj 16:55 a 18:15 i 18:15h a 19h.
P5 i Primària	Zumba Acrobàtica.	Dl i Dc de 16:55 a 18:15h.
ADULTS	ZUMBA ADULTS	Dl i dc de 18:20 a 19:20h
Primària.	Robòtica.	Dc de 16:55 a 18:00h.
P5, Primària i Secundària.	Urban Dance.	Dv de 16:55 a 18:55.
INF/PRIM/ESO	Piscina	Ds de 11:30 a 13h

HORARI D'ATENCIÓ A LES FAMÍLIES:

Dimarts i dijous de 16:10h a 17:30h





CAMPANYES:

- **DOMUND** – octubre
- **ADVENT - NADAL** - novembre-desembre
- **CAMPANYA DE LA FAM (MANS UNIDES)** - febrer
- **MISSIONAL (P. USERA)** - abril, maig.

FESTES TRADICIONALS:

- **CASTANYADA**
- **NADAL**
- **CARNESTOLTES**
- **SANT JORDI**

FESTES CONGREGACIONALS:

- **NENA MARIA**
- **PARE USERA**

ALTRES CELEBRACIONS:

- **DIA INTERNACIONAL CONTRA LA VIOLÈNCIA DE GÈNERE**
 - **DIA DE LA PAU**
 - **DIA INTERNACIONAL DE LES DONES**
-

- **DIA DE LES FAMÍLIES**
- **CLOENDA I COMIAT DELS ALUMNES DE 4t ESO MES DE MAIG**



SERVEIS DEL CENTRE:

- **GABINET PSICOPEDAGÒGIC (EPLO)**
 - **SALUT I ESCOLA**
 - **SERVEIS DE L'EAP**
 - **ATENCIÓ MATINAL, MIGDIA I TARDA**
 - **MENJADOR ESCOLAR**
-
- **ASSEGURANÇA ESCOLAR: AXA ASSEGUANCES**
Centre Assistencial: C.M. Brugués Assistencial, Velázquez núm. 7
* Les Activitats Extraescolars ADEDI queden incloses dins de l'assegurança per als nostres alumnes.



SORTIDES, VISITES CULTURALS I ACTIVITATS

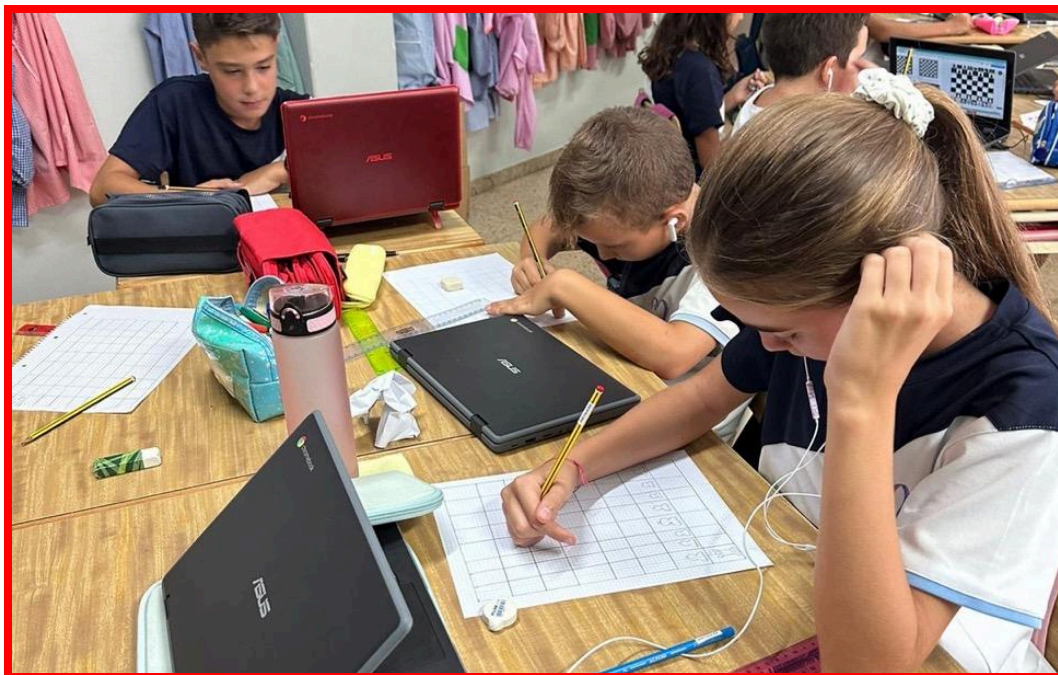
DATA	CURS	SORTIDA	LLOC
26/10/23	3r ESO	Xerrada nutricionista	Col·legi
02/11/23	i5	Viu el bosc	Can Ribes. Bigues i Riells
02/11/23	3r ESO	Museu Olímpic	Barcelona
03/11/23	I3A	Ludoteca	Fundació Ateneu Sant Roc. Badalona
03/11/23	1r i 2n EP	Castanyada	Can Ribas. Bigues i Riells
07/11/23	I3B	Ludoteca	Fundació Ateneu Sant Roc. Badalona
09/11/23	I3C	Ludoteca	Fundació Ateneu Sant Roc. Badalona
09/11/23	1r ESO	Visita periodista Jesús García Bueno	Col·legi
10/11/23	I4	El bosc a la tardor	Mas Banyeres. Centelles
14/11/23	4t B EP	Cosmocaixa: Introducció a l'astronomia	Barcelona
15/11/23	4t A EP	Cosmocaixa: Introducció a l'astronomia	Barcelona
16/11/23	4t C EP	Cosmocaixa: Introducció a l'astronomia	Barcelona

20/11/23	3r A EP	Explora la natura del teu parc	Parc del Litoral, Sant Adrià de Besòs
21/11/23	1r i 2n ESO	Nena Maria	Màgic de Badalona
21/11/23	3r i 4t ESO	Nena Maria	Collserola, Barcelona
22/11/23	3r B EP	Explora la natura del teu parc	Parc del Litoral, Sant Adrià de Besòs
24/11/23	3r C EP	Explora la natura del teu parc	Parc del Litoral, Sant Adrià de Besòs
30/11/23	5è i 6è EP	Castanyada	Don Bosco (Castellnou de Bages)
Nov 23	4t ESO	El ISIOL dinàmiques cerca de feina	Col·legi
01/12/23	ESO	Culture Class	Col·legi Amor de Déu
4 i 5/12/23	4t ESO	Fira de professions	Col·legi
15/12/23	3r ESO	Jornada esportiva	Camp d'atletisme de Santa Coloma de Gramanet
19/12/23	5è EP	Barcelona Medieval	Barcelona
15, 16 i 18/01/24	1r ESO	Catalunya Ràdio	Barcelona
06/02/24	2n ESO	Museu matemàtiques: La cúpula de Leonardo	Hospitalet de Llobregat
08/02/24	3r ESO	That's musical	Col·legi
13/02/24	1r ESO	Aquàrium de Barcelona (Taller de peixos)	Aquàrium, Barcelona
15/02/24	i3, i4, i5	Obra de teatre "La rateta" Teatre T-Gracia	Col·legi Amor de Déu
20/02/24	3r B i 4t B EP	Supercomputadors , MARENOSTRUM	Barcelona (Parc Pedralbes)
21/02/24	3r A i 4t A EP	Supercomputadors , MARENOSTRUM	Barcelona (Parc Pedralbes)
22/02/24	3r C i 4t	Supercomputadors , MARENOSTRUM	Barcelona (Parc

	C EP		Pedralbes)
Gen/Feb	3r ESO	Autor de "La tuneladora" Fernando Lalana	Col·legi
01/03/24	4t ESO	Cosmocaixa: taller de reaccions químiques	Cosmocaixa, Barcelona
06/03/24	1r ESO	Filmoteca de Catalunya	Barcelona
13 al 15/03/24	4t i 6è EP	Colònies Can Jou Nature	Guardiola del Berguedà
14/03/24	2n ESO	Palau de la Música i Barcelona gòtica	Barcelona
19/03/24	2n ESO	Caixafòrum: Taller de pressió atmosfèrica	Barcelona
20/03/24	3r i 4t EP	Teatre en anglès	Col·legi Amor de Déu
21/03/24	1r i 2n EP	Teatre anglès	Col·legi Amor de Déu
21/03/24	6è EP	La vida a les fàbriques. L'energia	Museu de la ciència i de la tècnica de Terrassa
març	3r ESO	Cantautor Emiliano Valdeoliva	Col·legi
Abril	5è i 6è EP	Proves esportives	Can Zam
03/04/24	1r i 2n EP	Teatre	Badalona
05/04/24	3r EP	La granja: Can Navàs	Navàs, Barcelona
09/04/24	1r ESO	Visita virtual amb l'escriptora Beatriz Osés	Col·legi
09/04/24	4t ESO	Teatre: L'univers per a Ulisses	Teatre Poliorama, Barcelona
12/04/24	ESO	English Day i Teatre	Col·legi
23/04/24	1r i 2n ESO	Sortida Sant Jordi	Poble Nou, Barcelona
23/04/24	3r i 4t ESO	Sortida Sant Jordi	Rambla de Barcelona
26/04/24	1r i 2n ESO	Sortida Pare Usera	
27/04/24	3r i 4t ESO	Sortida Pare Usera	Poble Espanyol, Barcelona
29/04/24	5è EP	Cantània	Auditori De Barcelona

10/05/24	I3	Pirates i la granja.	Can Pou
10/05/24	1r i 2n EP	Jocs d'aigua	Mogent (Llinars del Vallès)
16/05/24	1r i 2n EP	Convivència al Turó	Col·legi Amor de Dios del Turó (Barcelona)
24/05/24	I5	Viatge al cel (astronomia)	Can Miqueló. Centelles
27/05/24	1r EP	CRAM	El Prat de Llobregat
31/05/24	I4	Multiaventura (circuit d'aventures)	El castell de fluvià. Santa Maria de Palautordera
20/06/24	3r i 4t EP	Fi de curs: Gimcana d'aigua	Can Vandrell (Sant Feliu de Buixalleu, Girona)
23 i 26/02/24	2n ESO	Caixafòrum: Del jeroglífic al whatsapp	Barcelona
29 i 30/04/24	I5 i 2n EP	Un bosc de contes. Colònies	El Xalió.
2n trim	I4, I5	Taller de percussió corporal i acompanyament emocional. DJEMBÉ	Col·legi Amor de Déu
2n trim	3r ESO	Museu Inmigració	Sant Adrià de Besòs
2n trim	4t ESO	Sagrada família i la Barcelona modernista	Barcelona
2n trim	4t ESO	Activitat virtual amb Eloy Moreno, autor d'"Invisible"	Col·legi
2n trim	I3, i4, I5	Descoberta del nostre entorn: Sortides pels voltants de l'escola i/o municipi que impliquin la realització d'alguna activitat.	Sant Adrià de Besòs
2n trim	5è i 6è EP	Teatre en anglès	Col·legi
3r trim	ESO	Optativa de francès	França, Collioure
3r trim	4t ESO	Refugi de Sant Adrià	Sant Adrià de Besòs
3r trim	5è i 6è EP	Sortida fi de curs	

3r trim	1r ESO	Poblat ibèric	Calafell
A concretar	1r EP	Biblioteca	Sant Adrià de Besòs
A concretar	1r i 2n EP	Pista atletisme	Barcelona
A concretar	2n EP	Activitat artística	Col·legi Amor de Déu



NORMES DE CONVIVÈNCIA

NORMES DE CONVIVÈNCIA

Educació Infantil, Primària i ESO

Per la bona convivència del centre, tots els membres de la comunitat educativa han de conèixer i complir unes normes. El professorat, l'alumnat i les famílies han de ser coneixedors per tal d'establir els mitjans i condicions adequades per a prevenir les faltes, així com per aplicar les sancions. Som conscients que és totalment impossible recollir la vida de l'escola dins d'unes normes de convivència, per la qual cosa l'Equip Directiu es reserva el dret de judicar i avaluar qualsevol situació nova que pugui sorgir i que no estigui expressada en aquesta normativa.

COMPORAMENT

- Dirigir-se correctament a tothom utilitzant un vocabulari i un to correctes.
- Respectar la dignitat, integritat, idees i creences de tota la comunitat educativa.
- Respectar el dret de l'estudi dels companys/companyes.

- Evitar jocs violents, agressions i baralles fent servir el diàleg per solucionar qualsevol conflicte.
- Respectar les pertinences dels altres i l'espai físic per cadascú per treballar i guardar les seves coses.
- No discriminar cap company/companya, ni cap altre membre de la comunitat educativa per qualsevol circumstància personal o social.
- Entrar i sortir de la classe i de l'escola de forma ordenada, sense córrer ni cridar.
- Respectar el/la mestre/mestra, atendre a les seves explicacions i dur a terme les tasques que se li encomanen.
- No sortir de la classe sense el permís corresponent.
- No es podrà sortir sol/sola del centre, al llarg de tot l'horari escolar, sense l'acompanyament d'un adult autoritzat.
- No fer ús de telèfons mòbils a l'escola, llevat que ho autoritzi el professor/a.

REFERENT A LES INSTAL·LACIONS I MATERIAL

- Presentar el material i estris d'ús personal ben identificats.
- Fer un bon ús dels dispositius Chromebooks (seguint la normativa específica).
- No portar joguines de casa, jocs electrònics o objectes valuosos.
- Respectar i fer un bon ús de les instal·lacions i materials que es fan servir al centre.

PUNTUALITAT I ASSISTÈNCIA

- Les entrades al centre s'han de realitzar amb puntualitat respectant l'horari marcat per a cada etapa.
- Quan un alumne falta a classe o arriba tard, s'ha de comunicar mitjançant un avís a la plataforma i/o agenda.
- Els tutors/es registraran les faltes reiterades d'assistència i puntualitat. Aquestes es consideraran justificades quan vinguin acompanyades d'un comprovant mèdic i/o un avís per part de les famílies a la plataforma. Si es té coneixement, amb anterioritat, de l'absència, s'haurà de comunicar al tutor o tutora amb antelació.
- S'enviarà un SMS a la primera hora del matí i de la tarda a les famílies de l'alumne/a que no hagi justificat la seva absència o retard.

ENTRADES I SORTIDES

- Per sortir de l'escola fora de les hores assenyalades, l'alumne ha de ser recollit pels pares o per la persona major d'edat que ells autoritzin.
- Un cop se surt del col·legi, en acabar les classes, no es permetrà tornar-hi a entrar sense una causa molt justificada.

VESTIMENTA I HIGIENE

- Els alumnes han de tenir cura del seu aspecte personal:
 - Vestir-se d'una manera còmoda i discreta.
 - No portar tallades de cabells estridents o cabells tintats de colors cridaners
 - Tenir cura de la higiene personal diària.
 - Uniformitat:
-

*** INFANTIL I PRIMÀRIA**

- Educació infantil l'alumnat ha de portar el xandall i la bata.
- Educació primària l'alumnat ha de portar l'uniforme complet de l'escola, la bata i el xandall per a Educació Física.

*** ESO**

- Portar la uniformitat establerta (part superior de l'uniforme i pantalons texans blaus o negres sense estripar).
- Bata blanca o del col·legi per aquelles activitats que ho demanin (laboratori, aula de plàstica, aula de tecnologia, etc.)
- Xandall del col·legi per a Educació Física.

AGENDA ESCOLAR

- L'alumnat de Primària ha de portar l'agenda de l'escola i tenir-la en bones condicions.

FAMÍLIES

Respecte als adults i les seves normes de relació i convivència, és evident que tot el que es fa explícit per a l'alumnat és exemple a seguir.

No es permetrà que ningú aixequi la veu ni utilitzi paraules ofensives. En cas de continuar l'actitud, se li comunicarà l'ajornament de la conversa per més endavant. Si fos necessari se'l convidaria a sortir del centre.

NOTA FINAL

En determinats cicles es donarà també una normativa específica.

Per exemple:

- **Educació Física.**
- **Chromebooks.**
- **Laboratori.**
- **Aula de Tecnologia.**
- **Concretes de cada departament, cicle o matèria.**

Totes aquestes normes estan recollides i tipificades en el Reglament de Règim Interior del centre. El seu incompliment implicarà l'aplicació de les correccions o sancions corresponents aprovades pel Consell Escolar.

Setembre de 2023

NOTA IMPORTANT:

La Direcció del Centre i el Claustre de professors consideren que tothom ha llegit i acceptat aquest Programa Educatiu.

En cas de produir-se infraccions a les normes, ningú en podrà al·legar el seu desconeixement.



Drets de propietat intel·lectual o industrial sobre els continguts i qualsevol altre element

COL·LEGI AMOR DE DÉU SANT ADRIÀ -

www.adedi.es